



Almette CHRONI ŁĄKI!

Nie tylko pszczoły zapyłają kwiaty

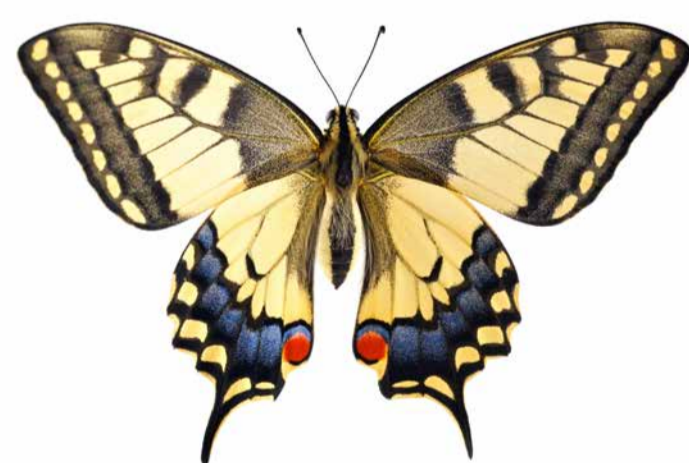


Motyle dzienne



Dojrzałe motyle żywią się nektarem kwiatów, najczęściej o jaskrawej barwie, na których mogą przysiąść. Zapyłają je przy okazji (tylko 10% roślin w Europie).

Dzięki długim ssawkom piją nektar z głębokich kielichów kwiatów niedostępnych dla wielu innych owadów. Aby móc polecieć, motyl musi nagrzać ciało do 30 st. C. Robi to szybko, bo skrzydła działają jak panele solarne.

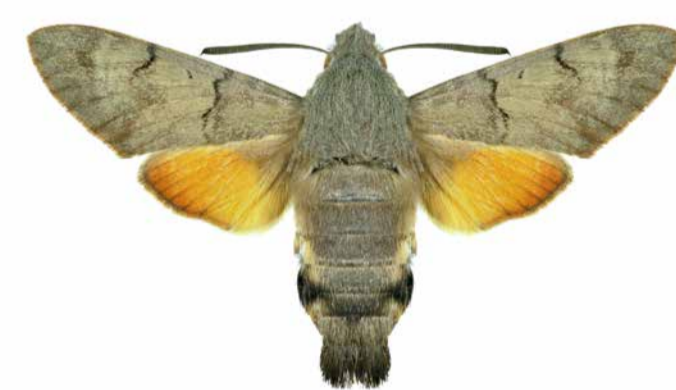


Zapyłają m.in. goździki, Firlетки, kąkole, marchew, koper.

Motyle zawisaki



Zawisakowate to rodzina motyli, do której należy fruczak gołąbek (na zdj.). Potrafi zawisnąć w powietrzu, niezwykle szybko machając skrzydłami – dlatego mówi się o nim „polski koliber”. W Polsce są ponad 3 tysiące gatunków motyli, a większość z nich jest aktywna nocą. Często wiemy o nich mniej niż o tych dziennych.



Motyle nocne zapyłają biało kwitnące kwiaty (lilie, narcyzy), z czego zawisakowate – np. lepnice zwistą i floksy

Muchówki



Niewielkie muchówki, takie jak bzyg pospolity (na zdj.), są głównymi zapyłaczami roślin selerowatych (np. marchwi) i kapustowatych o drobnych kwiatach (np. rzodkiewki). Zapyłają rośliny rosnące w cieniu, wilgoci i chłodzie, które omijają pszczoły i motyle.



Odżywiają się małymi ilościami nektaru, lubią kwiaty o prostej budowie i przytłumionych barwach (białe, kremowe) oraz o stęchłym zapachu.

Chrząższcze



Pyłek przenoszą nieliczne z tych owadów, ale dla zapylenia niektórych roślin są kluczowe. Żywią się nektarem i innymi elementami kwiatu, a pyłek osadza się na żuwaczkach i języku. Lubią duże pojedyncze kwiaty o płatkach białych lub zielonych. Wystarczy im umiarkowana ilość nektaru



Przykładowe rośliny: magnolia, wiesiołek, lepnica

Fundacja
Łąka.