



Almette
CHRONI ŁĄKI!

Jak zwierzęta widzą łąkę?



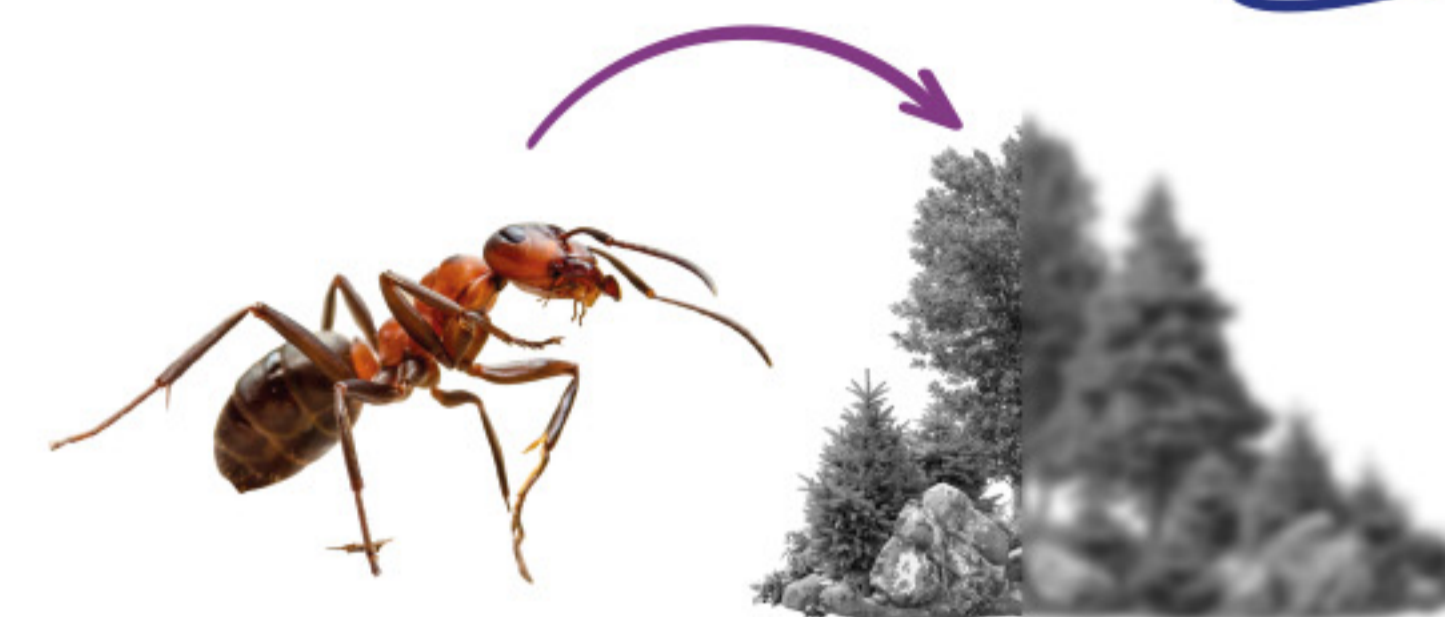
Pszczoła

Każde oko pszczoły miodnej składa się z około 7000 segmentów (omatidiów). Razem tworzą lekko mozaikowy obraz. Pszczoła nie widzi kolorów zielonego i czerwonego.



Ptak drapieżny

Doskonale widzi na duże odległości. Mięśnie wokół oka pozwalają na zmianę kształtu soczewki. Dzięki temu ptak zyskuje powiększenie nawet do 2,5 raza.



Mrówka

Oko mrówki średnio składa się z 150-300 omatidiów, gdzie pszczoła ma ich 20 razy więcej. Widzi bardzo słabo i aby przetrwać musi polegać na innych zmysłach.



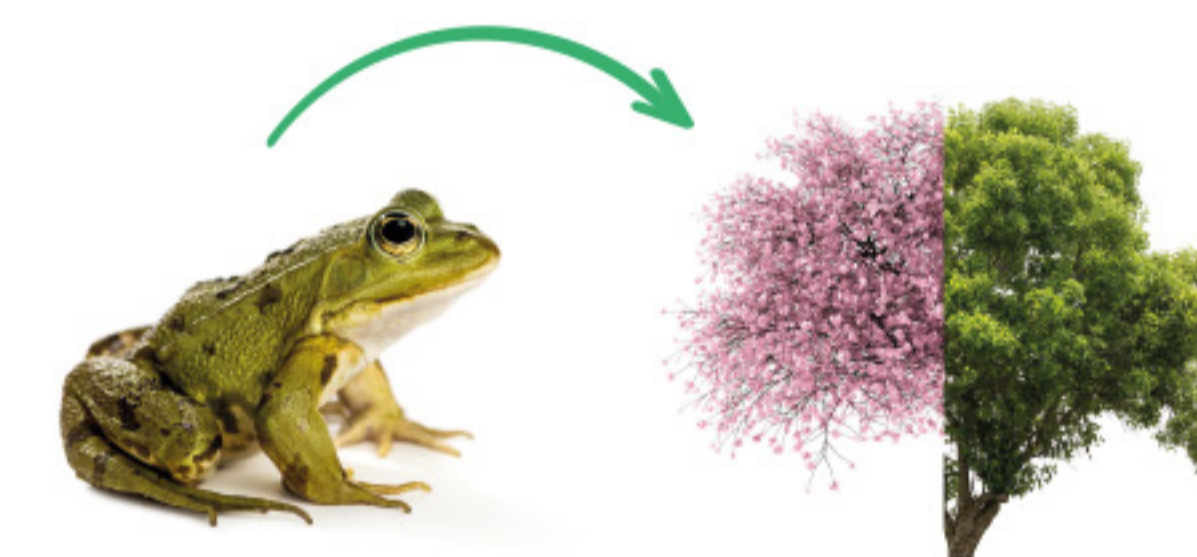
Jeż

Jeże podobnie jak większość małych ssaków widzą w odcieniach szarości. Z jednym wyjątkiem, widzą kolor brązowy bo takie kolory mają dzwonce i ślimaki ich ulubione przysmaki.



Motyl

Motyle widzą kolory inaczej niż ludzie - nie dostrzegają ciemnej czerwieni, za to widzą w ultrafiolecie. Dzięki temu mogą podziwiać na kwiatach wzory, które dla nas są niedostrzegalne.



Żaba

Żaby mają duże oczy, które pozwalają im widzieć w słabym świetle. Są jednymi z niewielu zwierząt które widzą kolory także o zmierzchu i świcie. Mają także nictującą membranę, przezroczystą powiekę, która chroni oczy pod wodą.